

Vorversionstest

# Sensorbim für Revit – Kurzanleitung

Version:

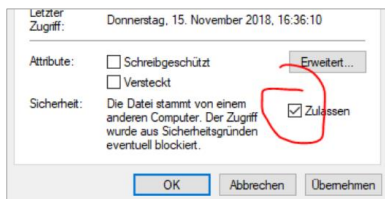
## Inhalt

1. Installation Addin ..... 1
2. Einrichten des Sensors ..... 2

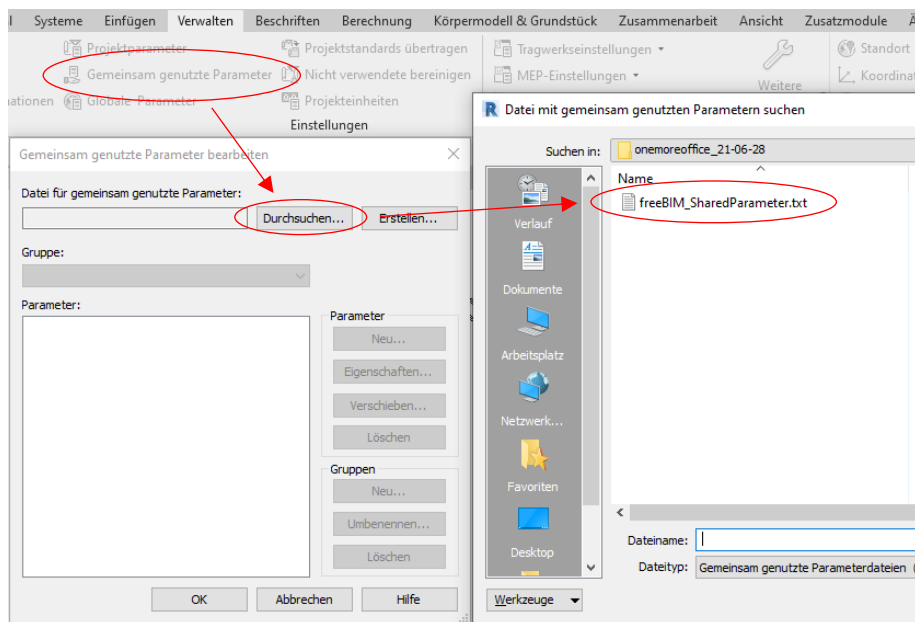
## 1. Installation Addin

Voraussetzung: Revit 2020 oder neuer

1. Alle Dateien im Ordner *Addin* in das Revit-Addin-Verzeichnis unter <C:\ProgramData\Autodesk\Revit\Addins> [die verwendete Revit-Version] verschieben.  
 Unter Umständen ist es notwendig Zugriff auf die Dateien zuzulassen. Dazu wählen Sie die Dateien im Addin-Ordner aus, gehen über Rechtsklick zu *Eigenschaften* und setzen einen Haken bei „Zulassen“.



2. Revit starten und Addin zulassen.
3. Unter *Verwalten > Gemeinsam genutzte Parameter > Durchsuchen* die *freeBIM\_SharedParameter.txt* öffnen.



## 2. Einrichten des Sensors

1. Die Revitfamilie *Sensor.rfa* in Revit laden oder ins Projekt ziehen und an gewünschter Stelle platzieren.
2. Dem Sensorbauteil muss die ID des entsprechenden Sensors zugewiesen werden.

Über *Zusatzmodule > Update Sensor* werden die Messdaten vom Server in die entsprechenden Parameter des Sensors geladen.

Mit *Select all sensors* können alle Sensor-Objekte im Projekt ausgewählt werden.

Durch *History abrufen* werden alle früheren Messwerte des ausgewählten Sensors angezeigt.

